



Associazione Problemistica Italiana

---

Terminologia e definizione tematica della composizione scacchistica

# Dizionario Sistematico

a cura di Valerio AGOSTINI

Elementi tratti da :

*Il prontuario del Problemista* [ Gino MENTASTI ] 1977 Edizioni Scacco!

*Nel mondo del problema* [ Fabio MAGINI ] 2008 Sc.A.Ch

*Chess Wizardry : The New ABC of Chess Problems* [ John RICE ] 1996 Batsford Ed.

e con la collaborazione di tutti i problemisti italiani



# O

**ONITIU** - Tema tipico dell'Automatto. Enunciato: "La D nera può essere giocata in almeno 19 case e, nondimeno, viene costretta a dare scacco al Re bianco".

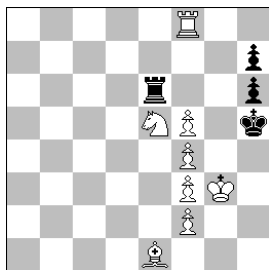
Al nome di Onitiu è legato anche uno dei sistemi dell'Aiutomatto (v.).

**OPPOSIZIONE** - Due pezzi, entrambi ad azione lineare, sono in opposizione allorché, come i due Re, si fronteggiano sicché quello che deve muovere è obbligato a lasciare all'altro il dominio di determinate case.

Nell'esempio che segue l'opposizione si svolge, in un primo tempo, fra l'Ae1 e la Te6 e, successivamente, fra questa e la Tf8.

**G. Ernest – W. Pauly**

*Deutsche Wochenschach 1909*



#5

8+4

Soluzione : **1. Cg4!**

La chiave costringe la Torre nera a non abbandonare la sesta traversa, per la minaccia in f6.

1... Tg6; 2. Tf6! (seguita da #)

1... Ta6; 2. Aa5!, Tb6; 3. Tb8! (cui segue 4. Tb1 e 5. Th1#)

1... Tb6; 2. Ab4!, Tc6; 3. Tc8! etc. etc.

**ORLIMONT** - Esistono due tipologie diverse di questo tema alle quali è stato dato lo stesso nome. Vediamole di seguito:

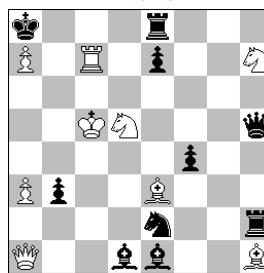
- **Orlimont 1** : tema del più mosse che richiede lo abbandono di una casa allo scopo di consentire la promozione, mediante una combinazione logica, di un P dello stesso partito.
- **Orlimont 2** : quest'altro tema venne così chiamato dallo pseudonimo del compositore tedesco **Ernst Krieger** che ne fu l'ideatore nel 1912. E' sfruttato nei problemi in più mosse e consiste nella schiodatura del pezzo mobile di una batteria bianca che potrebbe dare matto. Tale pezzo viene reinchiodato e schiodato più volte nel corso della soluzione, fino al matto.

Un esempio particolarmente chiaro ed elegante dell'Orlimont 2 è quello del diagramma che segue, la cui spettacolare soluzione ha inizio con un inatteso sacrificio della Donna bianca.

**A. Volkmann**

*Die Welt 1948*

**2° Premio**



#5

9+10

Soluzione :

**1. Dh8!** (2. Dxe8+, Dxe8; 3. Cb6#)

**1... Txb8; 2. Cg5!, Dxb5;**  
(prima schiodatura e reinchiodatura del Cd5)

**3. Rc4!, Dg8;**

(la D nera per reinchiodare nuovamente il Cd5 è costretta a muovere in g8 dove interferirà la propria Torre che era stata adescata in h8 dal sacrificio iniziale)

**4. Tc8+!, Dxc8+; 5. Cc7#**

**ORTOCRITICA** - Termine che si attribuisce ad una mossa che abbia le stesse caratteristiche di una mossa critica (v.).

**OSTRUZIONE** - Si tratta di un classico elemento tematico. Consiste nell'intercettamento di una linea nera da parte di un pezzo bianco, o viceversa. Nel **Tema A**, per esempio, l'ostruzione assume un ruolo assai significativo.

Come l'interferenza, l'ostruzione può essere effettuata sia su una linea bianca (dal Nero) sia su una linea nera (dal Bianco), sia infine su linee chiuse, come nel tema *Lewmann*.