



Associazione Problemistica Italiana

Terminologia e definizione tematica della composizione scacchistica

Dizionario Sistematico

a cura di Valerio AGOSTINI

Elementi tratti da :

Il prontuario del Problemista [Gino MENTASTI] 1977 Edizioni Scacco!

Nel mondo del problema [Fabio MAGINI] 2008 Sc.A.Ch

Chess Wizardry : The New ABC of Chess Problems [John RICE] 1996 Batsford Ed.

e con la collaborazione di tutti i problemisti italiani

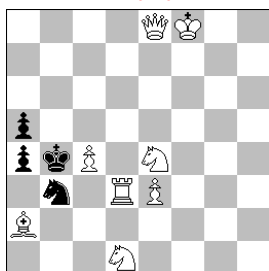


L

LACNY - Tema del due mosse basato su un cambio ciclico. Nel GA, oppure nel GV, a determinate difese (*a*, *b*, *c*) o a determinate mosse nere se il problema è a blocco, corrispondono i matti A, B, C. Nel GR si svolge lo stesso gioco, ma con diverso ordine: *a*-B, *b*-C, *c*-A.

R. Burger

American Chess Bulletin 1958
1° Premio



#2 8+4

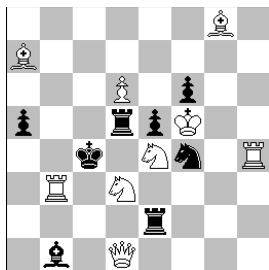
1.Ab1? (zugzwang)
1... Ra3-**a**/Rxc4-**b**/C ~ -**c** ;
2.De7-**A**/Dxa4-**B**/Db5-**C**≠
ma **1... Cd4!**

Soluzione : **1.Ce4-c3!** (zugzwang)
1... Rxc4-**a**; 2.Dxa4-**B**≠
1... Rxc4-**b**; 2.Db5-**C**≠
1... C ~ -**c** ; 2.De7-**A**≠

LARSEN - Al nome del compositore danese K.A.K. Larsen (1896-1963) è legata una complessa combinazione tematica del due mosse in cui il Bianco inchioda con la chiave un pezzo bianco e uno nero mentre la difesa tematica li schioda entrambi dando, insieme, scacco al Re bianco ma permettendo al pezzo bianco schiodato di dare matto con un controschacco.

K.S. Howard

The Observer 1931



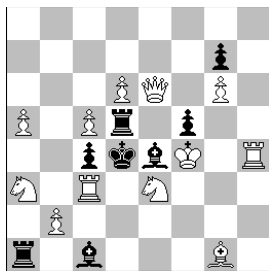
#2 9+8

Soluzione : **1.Cxf6!** (2.Axd5≠)
1... e4+; 2.Ce5≠ (variante tematica)

Con il nome di **Larsen** è pure ricordata una variante tematica che presenta un controschacco, unito alle schiodature di un pezzo bianco e di un pezzo nero.

K.A.L. Kubbel

Die Schwalbe 1929



#2 12+8

Soluzione : **1.Rg5!** (2.Dxd5≠)
1... f4+; 2.Cf5≠ (variante tematica)

Altre difese:
1... Txc5/Txd6/Rxc5/Te5/Axe3+;
2.Ca-c2/Dxd6/Txc4/Dxc4/Axe3≠

LARSEN (task) - Consiste nel numero massimo di matti impartiti nella stessa casa (nove, in un problema di White e Hannemann apparso su *Die Schwalbe* nel 1929).

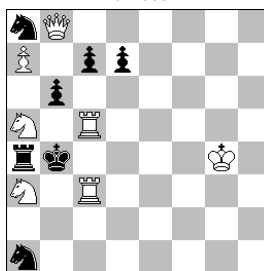
LATZEL - Tema del due mosse. Enunciato: "La chiave schioda un pezzo nero e ne inchioda un altro. Il pezzo schiodato inchioda il pezzo bianco tematico ma ne schioda un altro, che matta".

LE LIONNAIS - Nel tema *Le Lionnais* il Re bianco dispone di otto possibili mosse (l'intero campo), sette delle quali sventate da una sola difesa, così che solo l'ottava mossa è quella risolutiva. Il tema prende il nome dallo scrittore e problemista francese François Le Lionnais (1901-1984) che lo illustrò sulla rivista *Vu*.

Nell'esempio sotto riportato i tentativi di Re bianco falliscono per diverse motivazioni provocate dalla mossa del Re bianco stesso: una sola alla fine risulta efficace.

G. Hume

Vu 1935



#2 7+7

1.Rf5/Rg5/Rh5?, Txa5!
1.Rf3/Rg3/Rh3?, Txa3!
1.Rf4?, c6!

Soluzione : **1.Rh4!** (zugzwang)

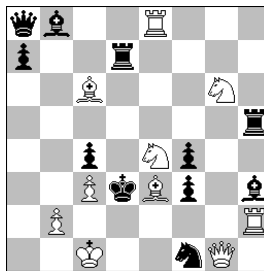
LEWMANN - Difesa che impedisce, per l'ostruzione di una linea bianca, un matto di interferenza bianca come nel *tema A*. Tale ostruzione si verifica, tuttavia, su una linea che viene abbandonata dal Bianco nel matto minacciato (annullamento di un'apertura neutralizzante).

Nel problema che segue (definito dal Giudice del Concorso un *capolavoro moderno*) la realizzazione del tema è impreziosita da quattro tentativi ognuno dei quali è sventato proprio da una delle difese tematiche del GR.

C.P. Swindley

The Problemist 1981

1° Premio



#2 10+11

1.Ac5? (2.Cf2≠), **Ae5!**
1.Axf4? (2.Cf2≠), **Te5!**
1.Ad4? (2.Cf2≠), **Te7!**
1.Ad2? (2.Cf2≠), **Ce3!**

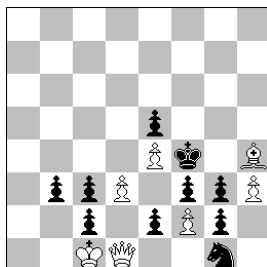
Soluzione : **1.Ab6!** (2.Cf2≠)
1... Ae5/Te5/Te7/Ce3;
2.Cc5/Cxf4/Dd4/Td2≠
Una quinta ostruzione della linea della Te8: 1... Ae6; è ribattuta da 2.Dxf1≠!

LINDNER - Al nome dell'ungherese Laszlo Lindner sono legati due temi dell'**Aiutomatto**, campo in cui eccelse.

- **Lindner 1** : "Nel GA, se il Nero potesse giocare una prima mossa di attesa, potrebbe consentire il matto effettuando una seconda mossa di attesa. Nel GR il Bianco gioca, a sua volta, una mossa di attesa".

L. Lindner

C. Xadrez Sao Paulo 1955-56
1° Premio



1... Dxg1; 2.e1C, fxg3#

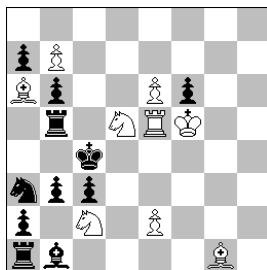
Soluzione :
1.cxd1C, Rb1; 2.Ce3, fxg3#

H#2* 7+10

- **Lindner 2** : "Il matto in una mossa che il Bianco può dare nel GA viene impedito con la chiave. La risposta del Bianco crea una nuova, immediata possibilità di matto che il Nero nuovamente distrugge introducendo - però - altro matto".

J. Karponai

33. TTy Problem 1961
1° Premio



1... Cd-e3#

Soluzione :
1.fxe5, Axb6; 2.e4, Cc-e3#

H#2* 9+11

LOCUS - E' L'insieme degli spostamenti possibili di un pezzo tematico all'interno di una stessa matrice di un tema.

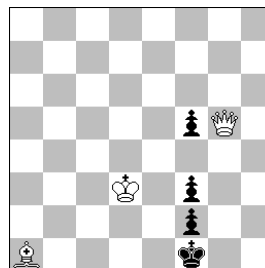
LOEWENTON - Tema dell'Aiutomatto. Questo è L'enunciato: "Le promozioni di due PP bianchi nel GA, vengono ripresentate nel GR ma in ordine invertito".

LOVEDAY - Nome di un problemista inglese, morto a Dhely nel 1848, al quale si deve la scoperta del tema Indiano, cosicché spesso i due nomi vengono associati.

LOYD - Combinazione diretta del problema logico, nella quale un pezzo **A** si sposta lungo una linea, oltrepassando la casa critica, onde consentire ad un pezzo **B** dello stesso partito di occuparla e di percorrerla in senso inverso al percorso del pezzo **A**.

W. v. Holzhausen

Schachminiaturen 1903



Soluzione :
1.Ah8, f4; 2.Dg7, Re1; 3.Da1#

#3 3+4

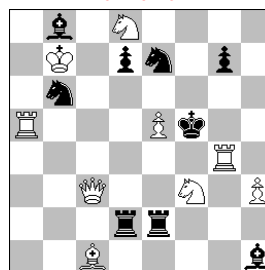
Il tentativo che mostra la necessità del piano ausiliario è dato da 1.Af6? f4 2.Dg7? ed il Bianco non ha la possibilità di dare matto alla successiva terza mossa. Il tema Loyd ha una caratteristica in comune col Bristol: il pezzo che esegue l'apertura di linea non partecipa a formare la posizione di matto.

LOYD - TURTON - V. Turton.

LUUKKONEN - Tema del due mosse. Prevede che tutte le mosse nere tematiche del GA siano seguite dal medesimo matto. Nel GR la chiave minaccia ancora il matto in questione ma le varianti del GA sono tutte differenziate con matti diversi.

L. Valve

Suomen Tehtäväniekat 1954-55
3° Premio



1... d5/Td5/Cb-d5/Ce-d5; 2.Ch4#

Soluzione : **1.Dc6!** (2.Ch4#)
1... d5/Td5/Cb-d5/Ce-d5;
2.De6/Tf4/Dxd7/Dg6#
1... Axf3/g5; 2.Dxf3/Df6#

#2 9+9