



Associazione Problemistica Italiana

Terminologia e definizione tematica della composizione scacchistica

Dizionario Sistematico

a cura di Valerio AGOSTINI

Elementi tratti da :

Il prontuario del Problemista [Gino MENTASTI] 1977 Edizioni Scacco!

Nel mondo del problema [Fabio MAGINI] 2008 Sc.A.Ch

Chess Wizardry : The New ABC of Chess Problems [John RICE] 1996 Batsford Ed.

e con la collaborazione di tutti i problemisti italiani



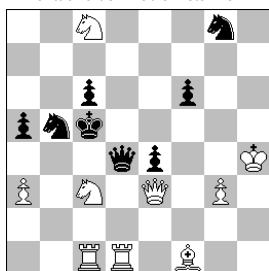
H

HAGEMANN - Tema caratteristico del due mosse. Enunciato :
"Due pezzi, facenti parte di una matrice di semi-inchiodatura, alternativamente si auto-inchiodano consentendo il matto sotto l'inchiodatura di entrambi".

HASSBERG - Tema del due mosse ed ha il seguente enunciato:
"La chiave schioda un pezzo nero e ne inchioda uno bianco. Il Nero ristabilisce la situazione pre-esistente: reinchioda il pezzo nero e schioda il pezzo bianco, che dà matto".

G. Mentasti

Prontuario del Problemista 1977



#2

9+8

Soluzione : **1.Dxe4!** (2.Ca4#)
1... Dxc3; 2.Df5#

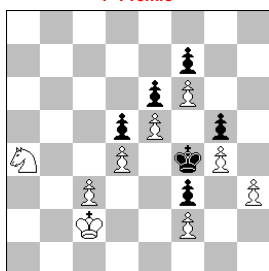
HERLIN - Tema logico, basato su una manovra *pericritica* : l'interferenza di un pezzo è ottenuta non dopo l'attraversamento della casa critica, cosa tipica del tema Indiano (v.), ma per aggiramento della stessa casa.

Un autentico capolavoro su questo tema è quello del diagramma seguente:

P.Drumare – R. Le Pontois

Thèmes 64 1962

1° Premio



#8

9+6

Soluzione : **1.Rd2!**
1...Re4; 2.Cc5+, Rf4; 3.Cxe6+!, fxe6;
4.f7, Re4; 5.f8A!!, Rf4; 6.Aa3, Re4; 7.Ac1
Rf4, 8.Rd3#

Se il Nero rifiuta il sacrificio con 3... Re4;
4.Cc5+, Rf4; 5.e6, fxe6; 6.f7, e5; 7.f8D#

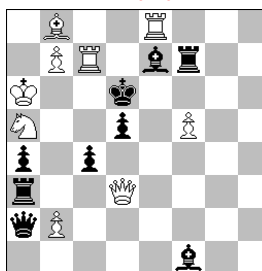
HERPAY – Tema che è caratteristico del due mosse. Questo è l'enunciato: *il Nero interferisce contemporaneamente due pezzi, ma il Bianco può sfruttare una sola di tali interferenze.*

Nell'esempio che segue il tema è associato a duale evitato per inchiodatura indiretta di pezzi bianchi (Barulin1).

A. Chicco

Il Giornale di Genova 1935

1° Premio



#2

9+9

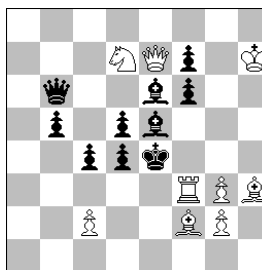
Soluzione : **1.b4!** (2.Txe7#)
1... axb3 e.p.; 2.Dg3# (Cc4?)
1... cxb3 e.p.; 2.Cxc4# (Dg3?)

HIRLAP - Idea tematica del due mosse. Nel GA il Bianco dà matto sfruttando una semi-inchiodatura: dopo la chiave una nuova semi-inchiodatura consente altri matti.

J. Hartong

Dunaujvarosi Hirlap 1962

1° Premio



#2

9+10

1... Axc3/Ag4; 2.Af5/Tf4#

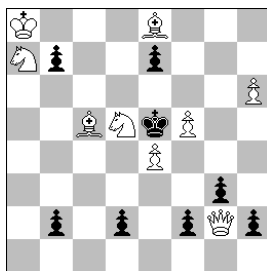
Soluzione : **1.Db4!** (2.De1#)
1... c3/d3; 2.Te3/cxd3#
1... Af5+/Af4; 2.Axf5/Txf4#
1... Da5; 2.Cc5#

HOCHBERGER - Tema tipico del due mosse. Enunciato : " Un pezzo bianco **A** schioda un pezzo bianco **B** per generare una minaccia. La difesa è data dalla cattura del pezzo **B** e provoca l'inchiodatura del pezzo **A** e un'auto-inchiodatura. Il matto viene impartito dal pezzo **A** lungo la linea d'inchiodatura".

HOLST (promozione) - Tema del più mosse. Il Nero ha una promozione efficace contro il Piano Principale del Bianco, alla quale sarà tuttavia costretto a rinunciare in favore di una promozione diversa, da un Piano preparatorio. Solo allora il Bianco potrà eseguire il Piano Principale.

Nel problema che segue sono realizzate addirittura quattro promozioni *Holst* : un task notevole!

S. Brehmer
Die Schwalbe 1937
1° Premio



#3 9+8

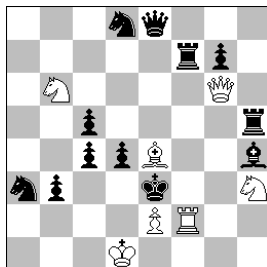
1.Rxb7? (2.Cc6#, b1D+!
1.Cb5? (2.Ad4#, d1D!
1.Df3? (2.Df4#, f1D!
1.h7? (2.h8D#, h1D!

Soluzione :
1.Ag6! (2.Dxg3+, Rxe4; 3.Cc3#)
1... b1C; 2.Rxb7, ~ ; 3.Cc6#
1... d1C; 2.Cb5 ~ ; 3.Ad4#
1... f1C; 2.Df3 ~ ; 3.Df4#
1... h1C; 2.h7 ~ ; 3.h8D#

HOLZHAUSEN - Tema caratteristico del più mosse, consistente in un'interferenza fra pezzi della stessa specie, senza sacrificio sulla casa di intersezione. Quando l'interferenza fra i due pezzi è reciproca si ha il tema **Wurzburg – Plachutta**.
Il problema che segue è una moderna realizzazione del tema nel quale le mosse delle torri nere che sventano i tentativi del GV, diventano le mosse critiche nel GR.

H. Ahues

Schweizerische Schachzeitung 1977
1° Premio



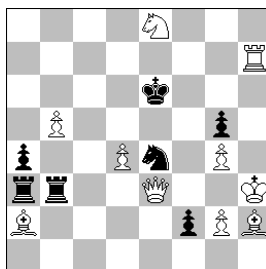
#3 7+12

1.Aa8?, Tf-f5!
1.Ah1?, Th-f5!

Soluzione :
1.Ab1! (2.Cxc4+, Cxc4; 3.Dd3#)
1... Tf-f5; 2.Cd5+, Txd5; 3.Tf3#
1... Th-f5; 2.Tf3+, Txf3; 3.Cd5#

HOWARD - Tema del due mosse : "n pezzo inchiodato A schioda un pezzo nero B spostandosi sulla linea d'inchiodatura. Nelle difese il pezzo B schioda, a sua volta, il pezzo A che matta"

C. Mansfield
The Observer 1925



#2 10+7

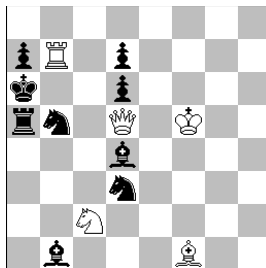
Soluzione : **1.Dd3!** (2.d5#)
1... Cb3/Cg3; 2.Df5/Dc4#

HUME - Tema del due mosse. Richiede schiodature di pezzi bianchi da parte di due pezzi neri inseriti in una matrice di semi-inchiodatura.

Seguiamo, nell'elegante problema che segue, lo svolgimento del tema.

K.S. Howard

Die Schwalbe 1929
1° Premio



#2 5+9

Soluzione : **1.Tb8!** (2.Db7#)
1... Cc5; 2.Dxd6# (Cb4?)
1... Cb ~ ; 2.Cb4# (Dxd6?)
1... T ~ ; 2.Dxb5#