

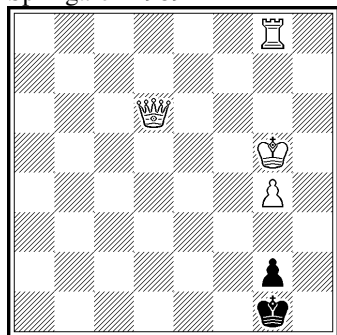
## ЮК "Михаэль Шлоссер – 60"

**Тема :** Несимметричные варианты :

- 1). В шахматной задаче с любым заданием ( включая сказочные задачи любого вида и этюды ) исходная позиция может быть симметричной или несимметричной ;
- 2). После единственного вступительного хода или после каждого вступительного хода ( в задачах с несколькими решениями или с близнецами ) позиция становится ( или остается ) *симметричной* ;
- 3). Непосредственно после каждого вступительного хода следует хотя бы одна *пара симметричных друг другу ходов* ( ось симметрии этих ходов совпадает с осью симметрии данной позиции ) ;
- 4). Соответствующие варианты после каждой из этих пар симметричных ходов – *несимметричные* ;

**Примеры :**

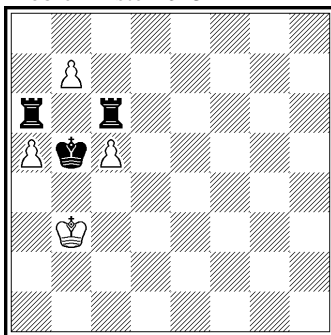
(1) Herbert Hultberg  
Springaren 1989



#3

1.Dg3 (2.De1+/De3+)  
1... Kf1 2.Te8 ~ 3.Te1#  
1... Kh1 2.Th8+ Kg1 3.De1#

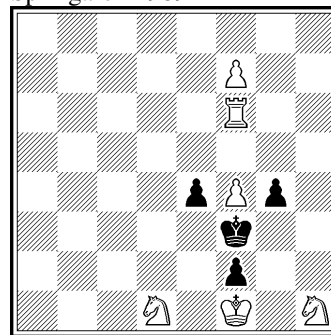
(2) Michael Schlosser  
Problemkiste 2013



h#2 0.1.2.1

1... b8=D+  
2.Kxa5 Db4#  
2.Kxc5 De5#

(3) Alexander Hildebrand  
Springaren 1989



s#3

1.f8=D  
1... e3 2.Db4 g3 3.f5 e2/g2#  
1... g3 2.Dc8 e3 3.Df5 e2/g2#

Дополнительные примеры можно взять из статьи

"Varianten-Asymmetrie", Michael Schlosser и Bernd Schwarzkopf,

"Problemkiste", номер 207, 2013 г., стр. 53-59

(<ftp://ftp.fh-koblenz.de/pub/Fachbereiche/e-technik/dozenten/schlosser/sonst/pk207.pdf>)

**Судья** – Михаэль Шлоссер.

Итоги могут быть разделены на различные разделы.

**Призовой фонд** – 600 Евро.

Композиции посылать **до 30 июня 2014 года** ( 30.06.2014 г.)

судье – организатору Францу Пахлу ( Franz Pachl ) по

E-mail: [fpa.levinho@web.de](mailto:fpa.levinho@web.de) ( предпочтительно ) или по адресу:

Franz Pachl, Ungsteiner Str.12, D-67067 Ludwigshafen, Deutschland

---

**ПЕРЕПЕЧАТЫВАЙТЕ ПОЖАЛУЙСТА!**

---