

XXVII CONCORSO TEMATICO INTERNAZIONALE "SCACCHI E SCIENZE APPLICATE"

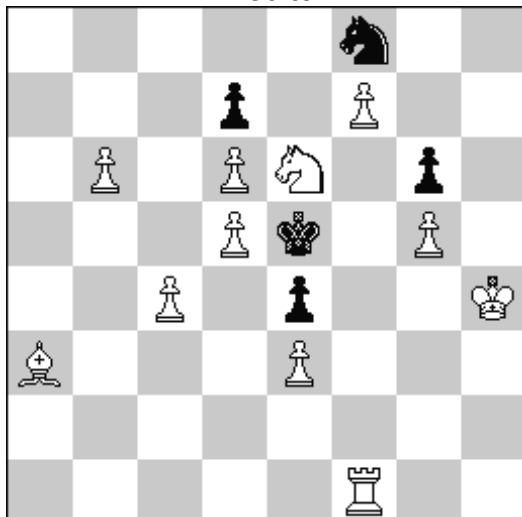
Si richiedono problemi diretti in due mosse con due o più soluzioni. L'omogeneità tra le soluzioni potrà essere apprezzata.

(Direct two moves are required, showing two or more solutions. Homogeneity between the solutions could be appreciated).

Esempio (Example)

Daniele GIACOBBE

Inedito



2≠

(11+5)

5n2/3p1P2/1P1PN1p1/3Pk1P1/2P1p2K/B3P3/8/5R2

2 soluzioni

Soluzione I: 1. Cc5! blocco

1. ... Cf8~ 2. Cxd7 #

1. ... Rxd6 2. Cd3#

Soluzione II: 1. Cf4! blocco

1. ... Cf8~ 2. Cxg6 #

1. ... Rf5 2. Cd3#

GIUDICE (Judge): Daniele Giacobbe (Italia)

Invii (Sendings):

In doppia copia (in two copies) a Francesco SIMONI, via Bellinzona, 22 - 40135 BOLOGNA (ITALIA).

Su diagramma con soluzione ed indirizzo completi, entro il 31 Ottobre 2011

(Entries on diagrams with complete solution and address, within October 30, 2011)

PREMI (Prizes)

1° 100 Euro - 2° 60 Euro - 3° 35 Euro

Menzioni onorevoli e Lodi a discrezione del Giudice

(Honorable Mentions and Commends according to the Judge opinion).